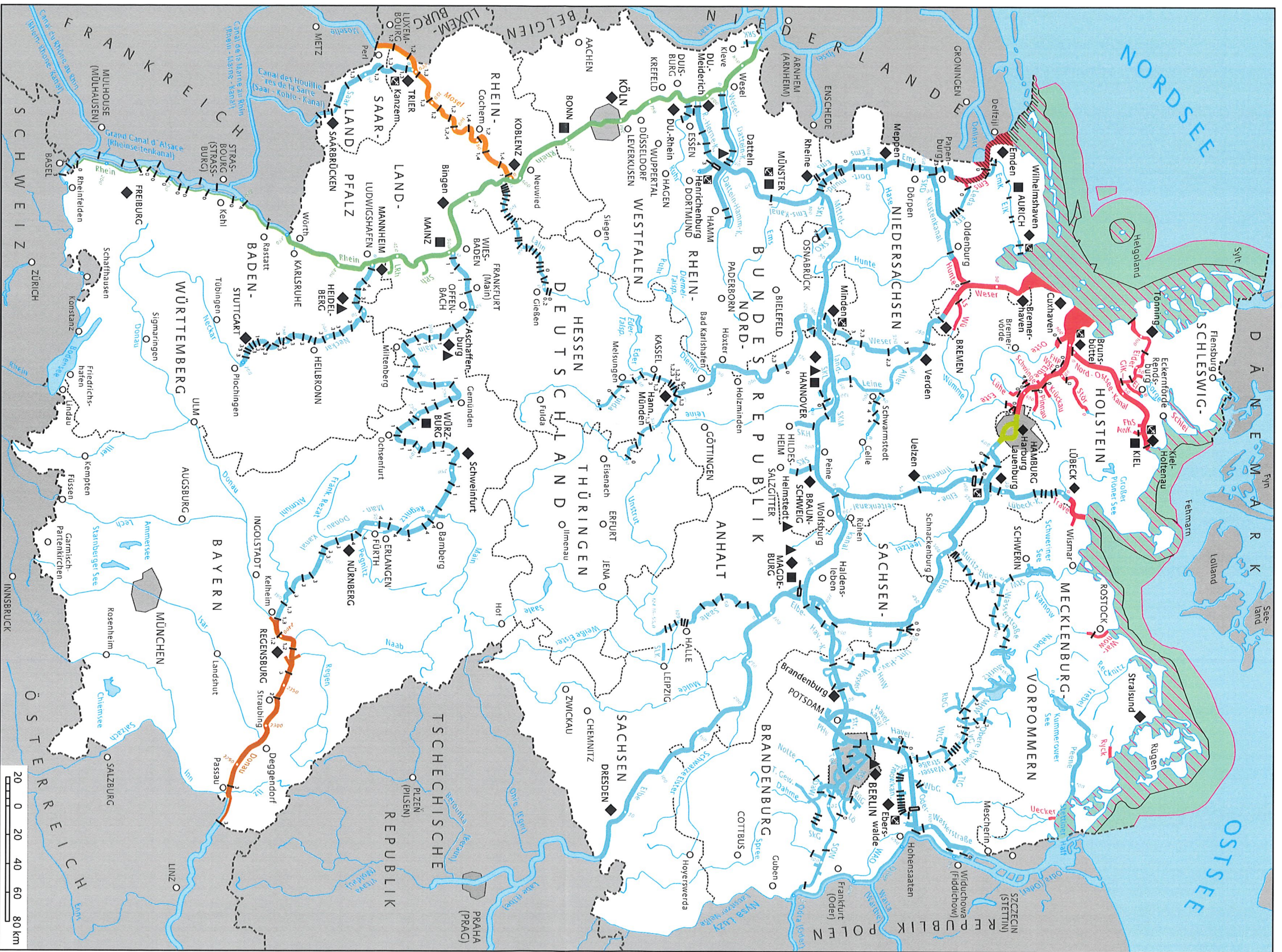



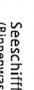
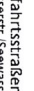
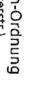





BUNDESWASSERSTRASSEN

-Informationen für die Sportschifffahrt



Quelle: Fachstelle für Geodäsie und Geoinformatik, zur Verfügung gestellt gemäß GeoNUTZV Bundeswasserstraßen, die eine Länge von unter 5 km aufweisen, sind maßstabsbedingt teilweise nicht dargestellt.

Stand 2020, W162 V

- Geltungsbereiche:**
-  Seeschifffahrtsstraßen-Ordnung (Binnengewässer, Seewasserstr.)
 -  Eingeschränkte Seeschifffahrt (Seewasserstr.)
 -  Seeschifffahrtsstraßen-Ordnung (Binnengewässer, Seewasserstr.)
 -  Binnenschifffahrtsstraßen-Ordnung (Binnengewässer, Seewasserstr.)
 -  Binnenschifffahrtsstraßen-Ordnung (Binnengewässer, Seewasserstr.)
 -  Binnenschifffahrtsstraßen-Ordnung (Binnengewässer, Seewasserstr.)
 -  Binnenschifffahrtsstraßen-Ordnung (Binnengewässer, Seewasserstr.)
 -  Binnenschifffahrtsstraßen-Ordnung (Binnengewässer, Seewasserstr.)
 -  Binnenschifffahrtsstraßen-Ordnung (Binnengewässer, Seewasserstr.)
- Grenzen:**
- Staatsgrenze
 - Landesgrenze
 - seewärtige Grenze des deutschen Hoheitsgebietes
 - seewärtige Grenze der Seeschifffahrtsstraßen-Ordnung
 - Seeschifffahrtsstraßen-Ordnung
- Staustrufen / Kanaltufen in BWStr:**
- nur Wehr / Sperrwerk
 - Schiffschleuse
 - Hebewerk
 - zusätzlich Bootschleuse
 - zusätzlich Bootsgasse
 - zusätzlich Bootschleppe
 - zusätzlich Bootstreppe
- Organisation:**
- Generaldirektion Wasserstraßen und Schifffahrt (GDWS)
 - Wasserstraßen- und Schifffahrtsamt (WSA)
 - Wasserstraßen-Neubauamt
 - Ausstellungsraum der Wasserstraßen- und Schifffahrtsverwaltung des Bundes